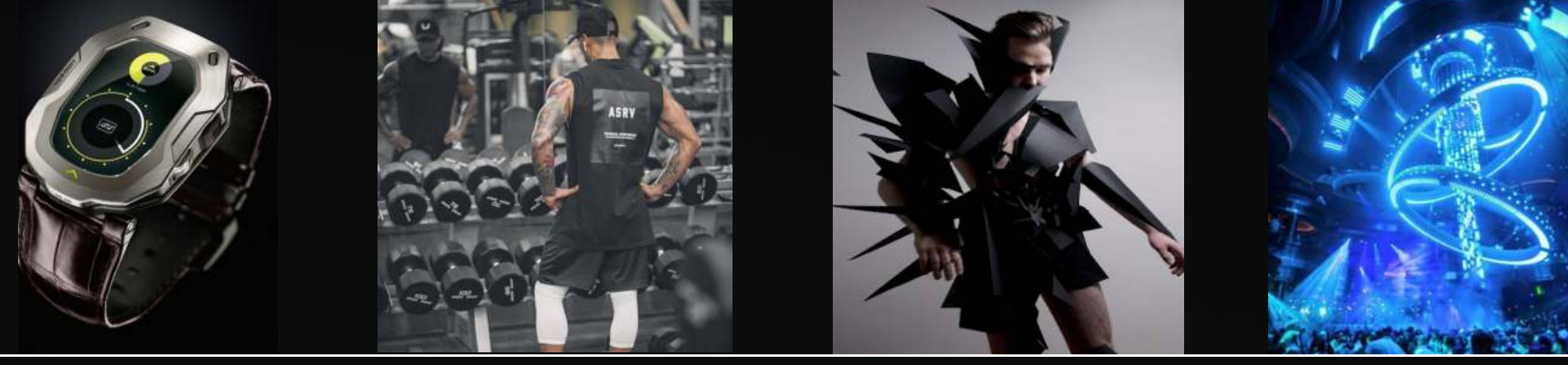
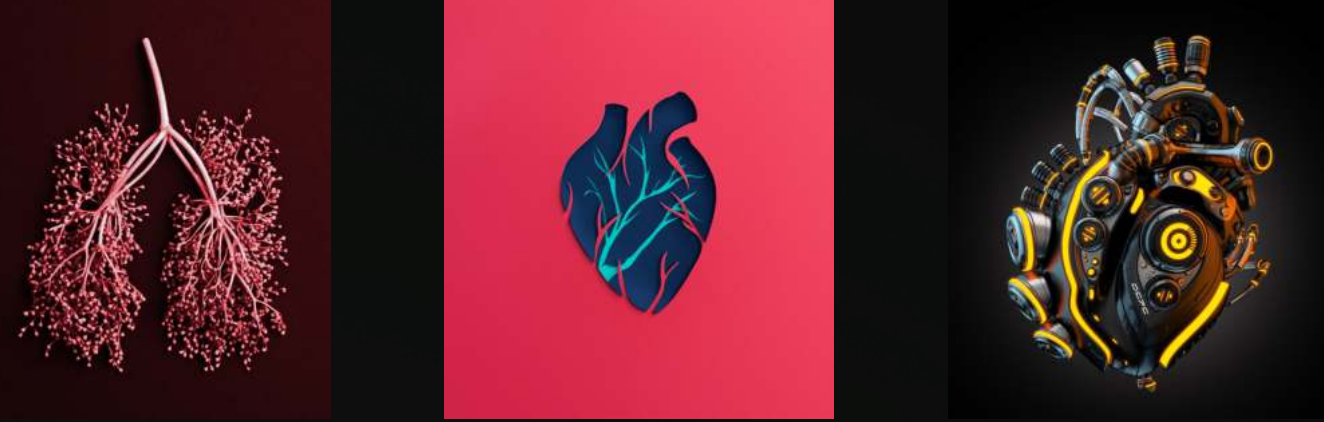


## KONZEPT

Grundlegend interessierte uns die Frage, wie weit man mit dem Produkt der Organzüchtung gehen kann. Ziel war es, darzustellen, wie absurd die Idee einer Gesellschaft ist, die sich so weit selbstoptimiert, bis jegliche Grenzen überschritten sind.

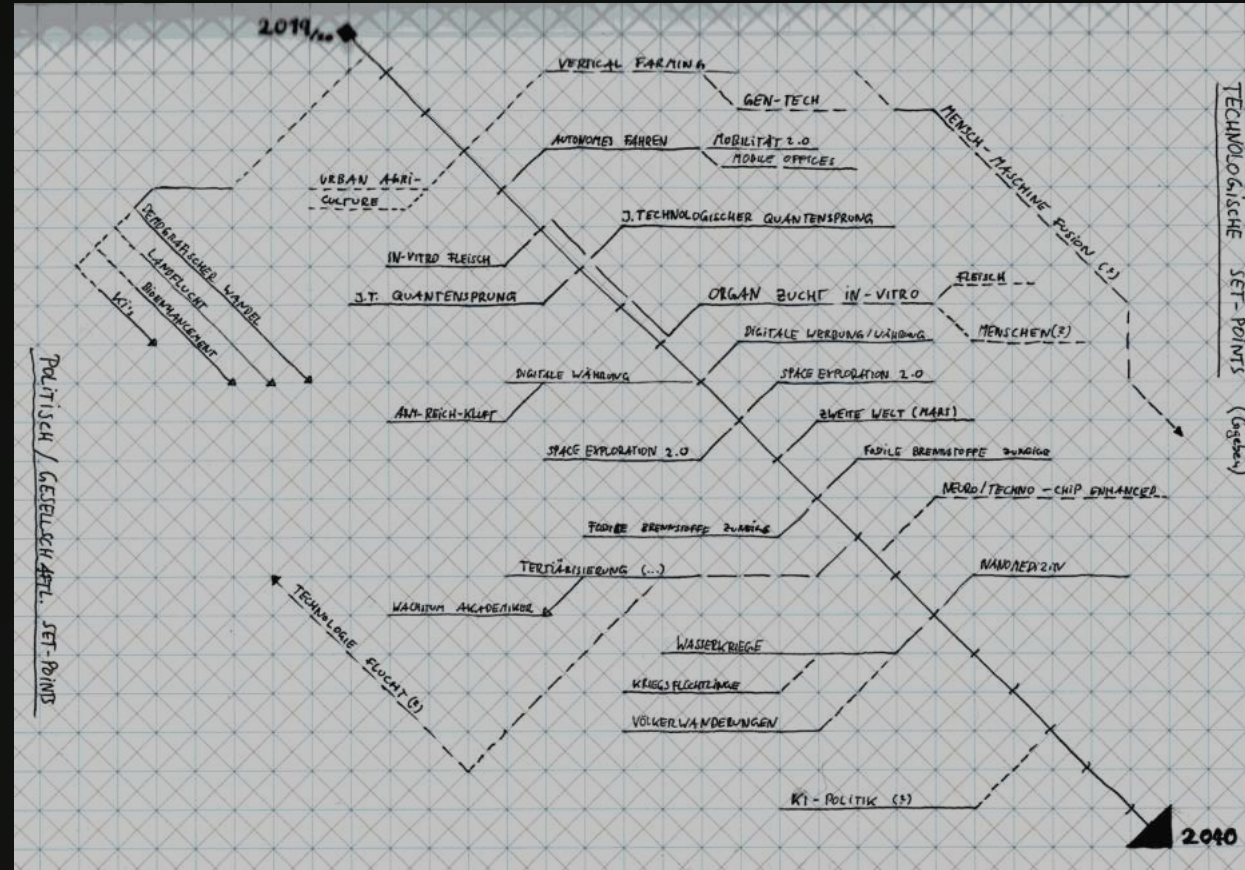


Bei genauer Analyse, inwieweit bereit eine Gesellschaft sein kann, wurde immer mehr klar, dass eine Gesellschaft bereit dazu ist, sich vorerst undenkbar Themen anzunehmen. Hierdurch entstand immer mehr die Idee das Produkt so zu vermarkten, als wäre es ein Luxusgut, das jeder benötigt und sich jeder leisten kann.



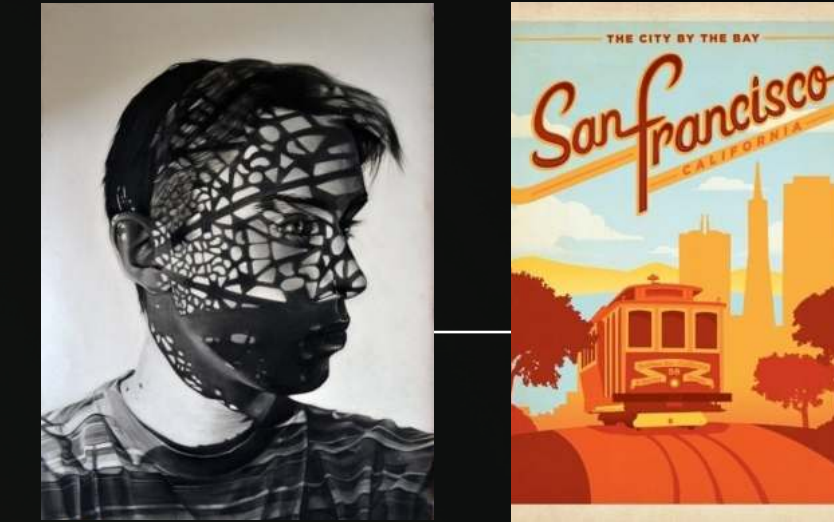
## ANSÄTZE & ZUKUNFTSVISION

Es war uns wichtig Gedankenexperimente aufzubauen, welche sich mit den potentiellen Entwicklungen aber auch Gefahren auseinandersetzt. Dabei kam die Frage auf, in welche Richtung sich die Gesellschaft, Technik, Politik entwickelt. Hierbei setzten wir Entwicklungs-Benchmarks fest, welche im Weltgeschehen unausweichlich oder schon in vollem Gange sind. Dafür wurde eine Zeitspanne für Technik und Politik angelegt.

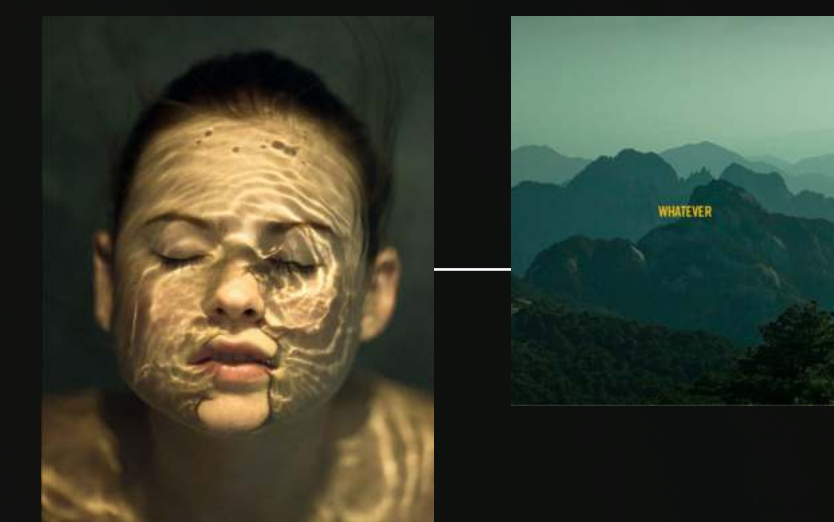


mild

Hierfür wurden drei Ansätze geschaffen, um die Richtung des Corporate Designs zu finden. Hierfür waren erschließung der Zielgruppe ausschlaggebend.



medium



spicy



## ZIELGRUPPE

Das Brandwheel operationalisiert gezielt, welche potentielle Verkaufsgruppe angesprochen werden soll.

Primär wird hier der hohe Standard unseres Produktes, die Einstellung unserer Zielgruppe und die letztendliche Philosophie unseres Unternehmens definiert. exklusiv, innovativ, optimiert, ambitioniert, personalisiert.



## PERSONAS & BENCHMARKS

Grundlegend besteht das Bedürfnis in der Medizin, weg von Tierversuchen und hin zu menschlichen Versuchen zu gehen. Benchmarks zeigen, dass bereits Teile menschlicher Organe zu medizinischen Zwecken kultiviert werden. Die weiterführende Entwicklungsstufe wäre eine komplette Erzeugung von organisch funktionierendem Material. Das Bedürfnis ist also schon gedeckt.

Geschichtliches Benchmark: die Schönheitschirurgie

Ursprünglich sind diese darauf zurückzuführen, dass Kriegsverletzungen verändert wurden, um psychische Schäden zu vermeiden.

Heute ist die Schönheitschirurgie lediglich ein Luxusprodukt unserer Gesellschaft.



Zukunftsbenchmark: In-Vitro Fleisch

Das Bedürfnis nach nachhaltigem Fleisch hat uns zur Kultivierung von Fleisch gebracht. Dies ist der Nährboden für die Entwicklung von Organischem Material.

Der Grundbaustein für eine 3D Züchtung liegt in der Nährlösung. Diese war bis vor einigen Jahren in 6-stelligen Bereichen. Die in-Vitro Entwicklung hat diesen auf 1% gesenkt.



EXPERIMENTELL  
INNOVATIV  
AUFGESCHLOSSEN  
TECHNISCH AFFIN

John,  
29



VORSICHTIG  
KONSERVATIV  
QUEERDENKER  
MITLÄUFER

Lucas,  
34

## GESTALTUNG & UMSETZUNG

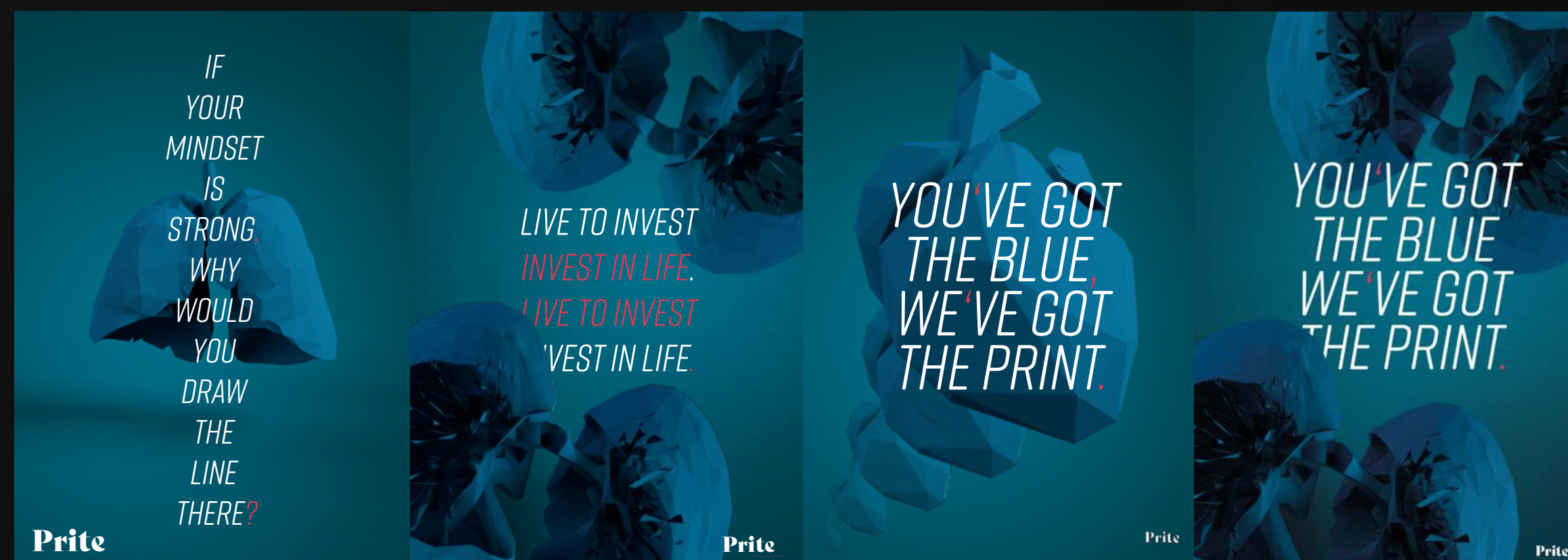
WEBSITE



VISITKARTEN



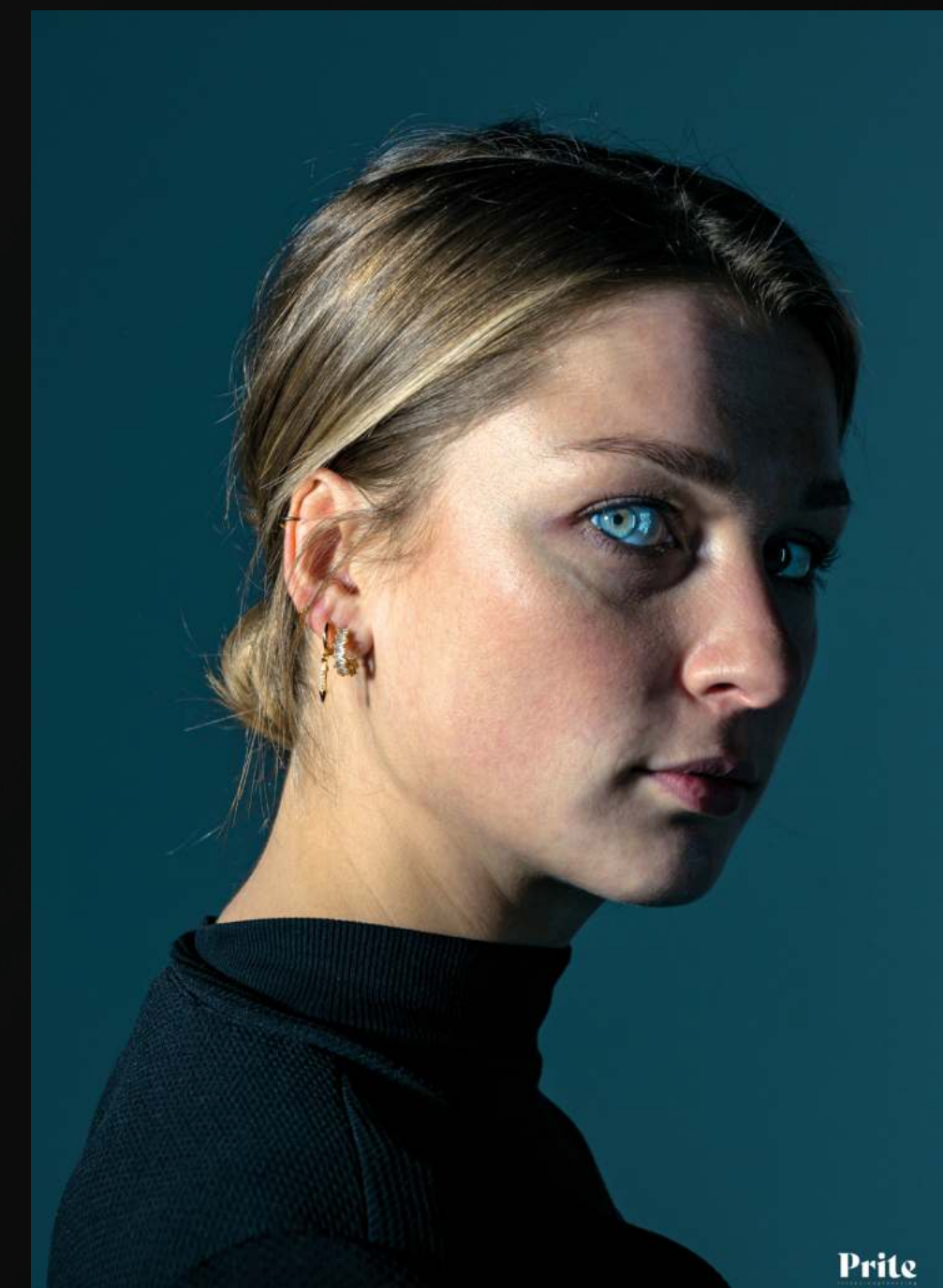
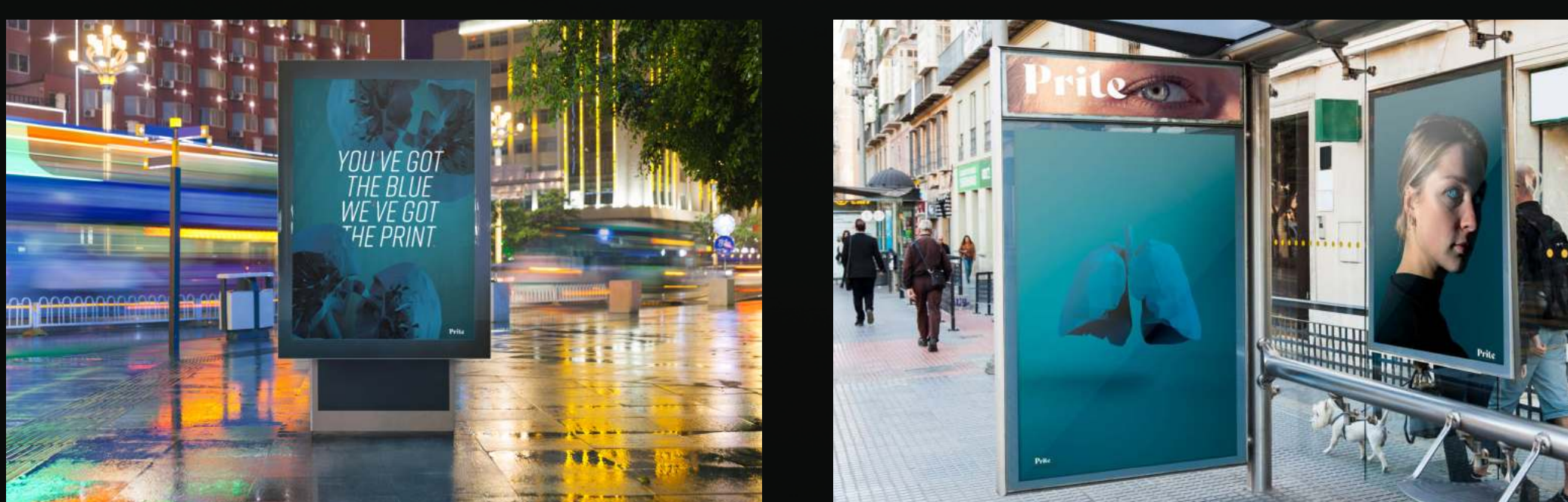
PLAKATE



LOGO-KONZEPT



MOCKUPS



live to invest, invest in life.  
grow a part of you.  
get some guts.  
redefine the limit.  
you've got the blue we've got the print.  
life's a game, level up.  
indistinct magic.